

KOSTENVERGLEICH ERWEITERUNG 8 KLASSENZIMMER

Kostenschätzung Stand Oktober 2014

	inkl. MwSt
KGR 200+300	1.224.985 €
KGR 400	531.502 €
Anschlussarbeiten an Bestand	13.000 €
Abbruch bestehende Stahltreppe	8.000 €
neuer Stieg , einschl. Fundamentierung	30.000 €
Abbruch Stb-Tröge Fluchtbalkone	9.000 €
Erdarbeiten Umfahrung	25.000 €

Kostenberechnung Stand November 2016

	inkl. MwSt
KGR 200+300	1.728.234 €
Herrichten und Erschließen	59.560 €
Abbruch	47.411 €
Baugrube	99.200 €
Gründung	363.068 €
Fluchtsteg	53.550 €
Fassade (Wände, Fenster, Dämmung, Verkleidung)	351.084 €
Innenwände	192.967 €
Decken	219.778 €
Baustahl	107.650 €
Dach	107.603 €
Sonstige Maßnahmen (Baustelleneinrichtung, Gerüste etc.)	126.364 €

KGR 400 487.594 €

GESAMT KGR 200-400

1.841.487 €

GESAMT KGR 200-400

2.215.828 €

KGR 500

192.714 €

KGR 600

107.063 €

KGR 700

535.316 €

202.300 €

71.400 €

630.700 €

GESAMT

2.676.579 €

inkl. Konjunkturaufschlag geschätzt 2014 2% 2.730.111 €

tatsächl. nachgewiesener Konjunkturaufschlag

GESAMT

3.120.228 €

für 3 Jahr ca. 3%/Jahr

KOSTENVERGLEICH GENERALSANIERUNG + UMSTRUKTURIERUNG

Kostenschätzung Stand Oktober 2014

	inkl. MwSt
2 weitere Fachklassen	495.805 €
Aufstockung Lehrerbereich	1.295.121 €
Generalsanierung und Umstrukturierung	12.642.512 €
Aulaerweiterung + Eingangsbereich	200.368 €

GESAMT KGR 200-700

GESAMT 14.633.806 €

angesetzte Konjunkturaufschläge in 2014:

2 weitere Fachklassen	-9.722 €
Aufstockung Lehrerbereich	-49.812 €
Generalsanierung und Umstrukturierung	-602.024 €
Aulaerweiterung + Eingangsbereich	-9.541 €

SUMME ohne Konjunkturaufschläge aus 2014 13.962.706 €
(entspricht ca. 4,8 %.)

Kostenberechnung Stand November 2016

	inkl. MwSt
KGR 200 + 300	8.956.875 €
Aula	349.734 €
Fassade	2.082.971 €
Dachsanierung (bereits erfolgt)	635.460 €
Aufstockung Lehrerzimmer	1.300.000 €
Betonsanierung Fluchtstege	392.886 €
Sanierung Gebäudeinneres	3.050.062 €
Sanierung Brandschutzmaßnahmen	427.092 €
Sanierung Schadstoffe	79.177 €
Sanierung sanitäre Anlagen	214.200 €
Technikzentrale/Schächte	119.000 €
Aufzug inkl. Schacht	206.295 €
Provisorium	100.000 €

KGR 400	3.732.195 €
Heizung Lüftung Sanitär	1.862.115 €
Elektro	1.412.932 €
Ausstattung naturwissenschaftlicher Bereich	457.147 €

GESAMT KGR 200-400 12.689.070 €

KGR 500 Aussenanlagen	59.500 €
KGR 600 Ausstattung und Möblierung	201.110 €
KGR 700 Nebenkosten	3.174.974 €

tatsächl. nachgewiesener Konjunkturaufschlag für 2014-2016 Jahr ca. 9%	15.219.350 €	GESAMT	
Kostenmehrungen (Fachklassen + HLSE + NK-Anteil)	1.169.532 €		
GESAMT Schätzung Stand 2016	16.388.882 €	GESAMT KOBE 2016	16.124.654 €

Aufschlag bei Ausschreibung 2017/2018 6% 967.479 €
17.092.133 €

Generalsanierung und Umstrukturierung inklusive Aufstockung

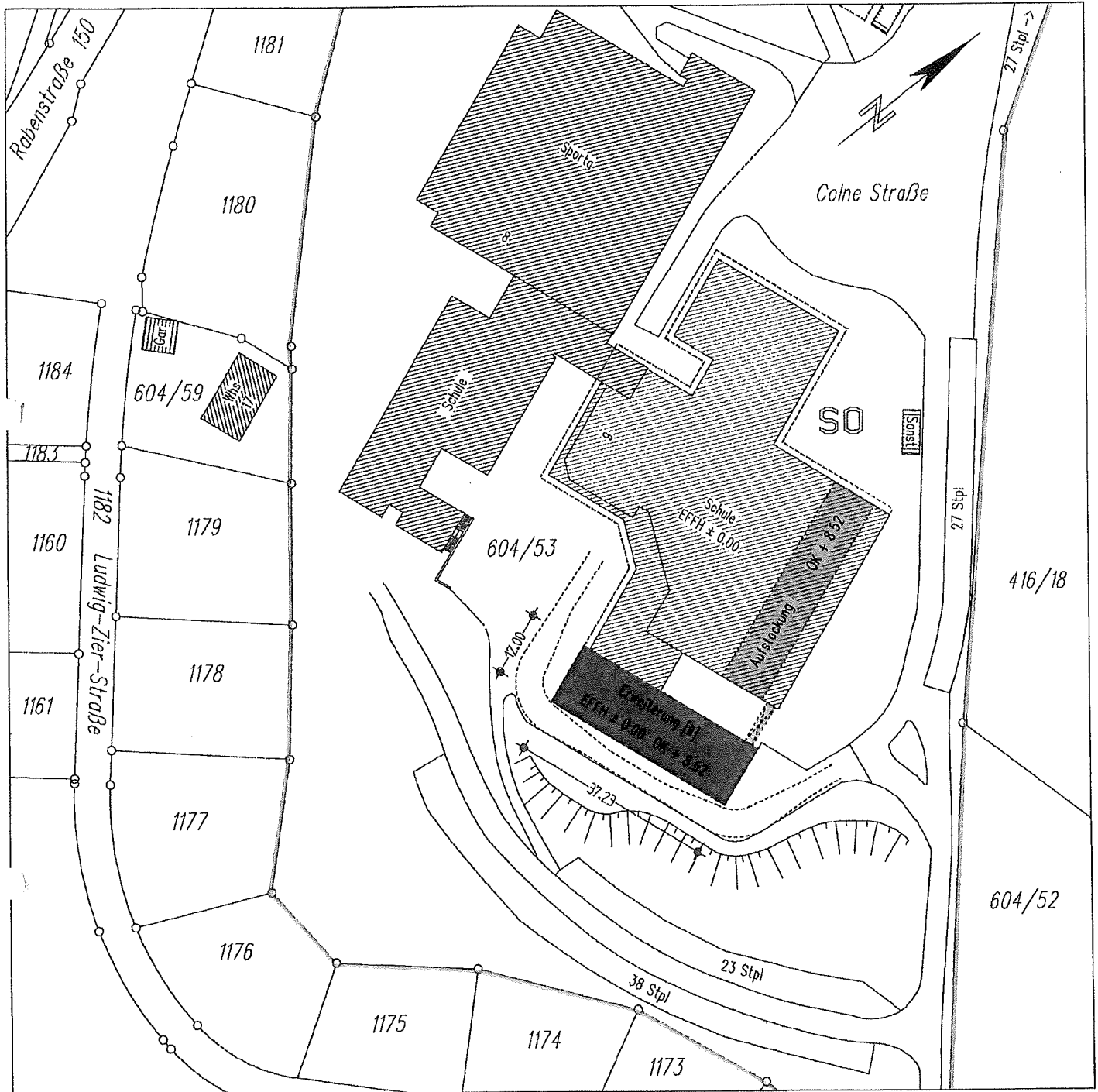
BGF: ca. 7742 m2
BR: ca. 33373 m3

Preis pro m2 2.083 € 2.208 €
Preis pro m3 483 € 512 €

Stadt: Furtwangen
Gemarkung: Furtwangen
Flurstück Nr.: 604/53

ÜBERSICHTSPLAN

M. 1 : 1000



Auszug aus dem Liegenschaftskataster

Darstellung entspricht dem Liegenschaftskataster, Abweichungen gegenüber dem Grundbuch sind möglich.

NUR EINGETRAGENE GRENZ- UND ABSTANDSMASSE FÜR PLANUNG VERWENDEN

Freiburg i.Br., den 15. November 2016

A. Quirin

Vermessungsbüro Nutto

Inh. Andreas Quirin Dipl.-Ing.(FH)

Beratender Ingenieur BDB

Mitglied der Ingenieurkammer

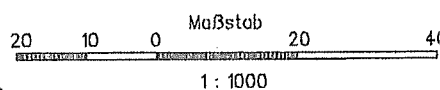
79114 Freiburg, Sundgaullee 21

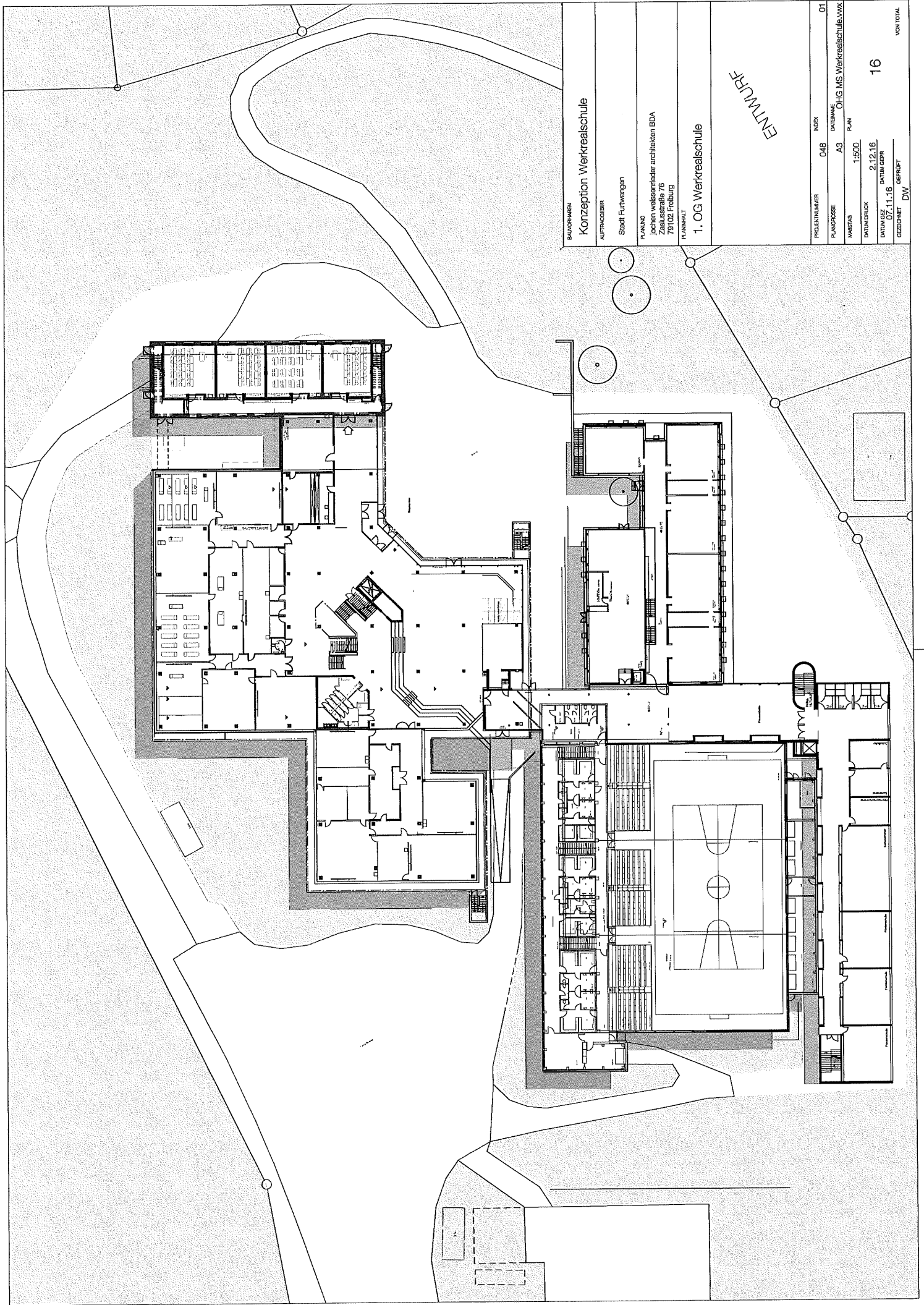
Tel.0761/8 85 80-0, Fax 0761/8 85 80-10

Verm.buero-Nutto@T-Online.de

<http://www.nutto-vermessung.de>

UNTERIRDISCHE VERSORGUNGSLEITUNGEN SIND NICHT DARGESTELLT





BAUSCHAFFEN	Konzeption Werkrealschule
AUFGABEGEBER	Stadt Furthwangen
PLANUNG	Jochen Weisgraber architekten BDA Zaßlustraße 7/5 79102 Freiburg
PLANNUMMER	D48
INDEX	01
PLANKASSE	A3
DATUM	07.11.16
MARKTSTAB	1:500
DATUM DRUCK	2.12.16
DATUM GEZ.	07.11.16
DATUM GEPRÜFT	DW
GEZEICHNET	DW
GEPRÜFT	DW
VON TOTAL	16
DATEI	OHG MS Werkrealschule.vwx
PLAN	PLAN
ENTWURF	