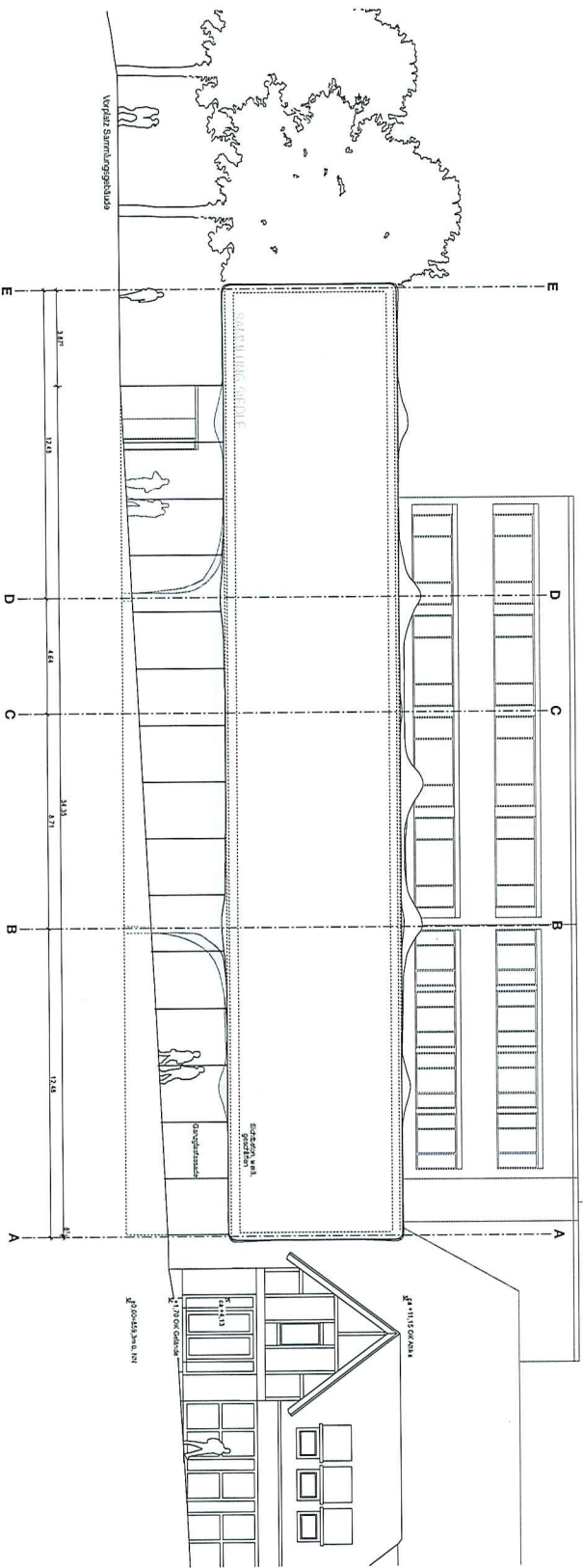


Ansicht Süd



Ansicht Nord Baumannstraße

## Antrag auf Baugenehmigung

Index

Projekt

**SAMMLUNG SIEDLE**  
Neubau eines Sammlungsgebäudes für die Horst und Gabriele Siedle -  
Kunststiftung  
Baumannstraße 4 + 8, D - 78210 Furtwangen

Bauherr

Horst und Gabriele Siedle, Kunststiftung  
Bergstraße 1, D - 78270 Furtwangen

Grundstück-

besitzer  
Baugesellschaft Siedle, Baubau- und Architekturbüro mbH  
Ulz, +49 39 659 05 402  
s2@baugese.de

Geplante

mit 33  
30.01.2017

entw.

1:100

Umschab

geprüft  
gezeichnet  
Blattgröße

DN/A1

Prüfnummer:

SSE\_01\_G\_200+302

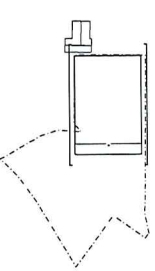
Planhöhe

ANSICHT SÜD + NORD

Blatt:

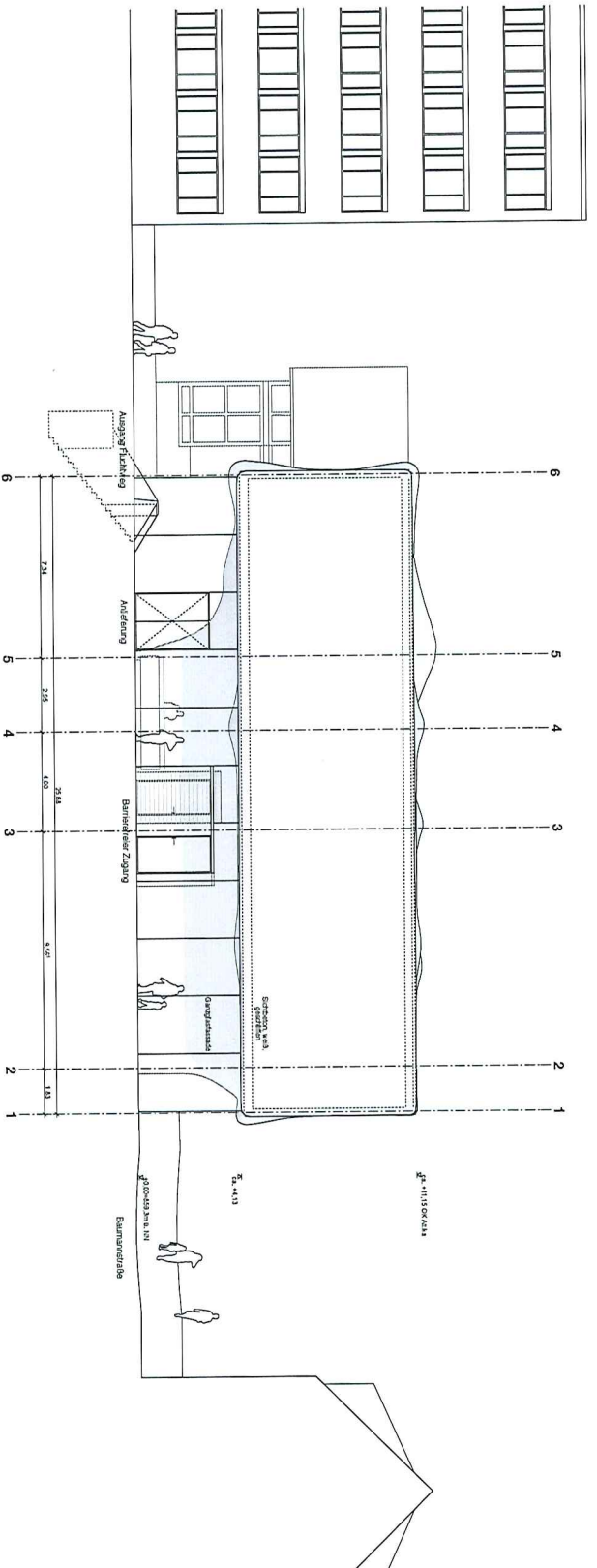
DN/A1

0:00 = 50:00m DIN

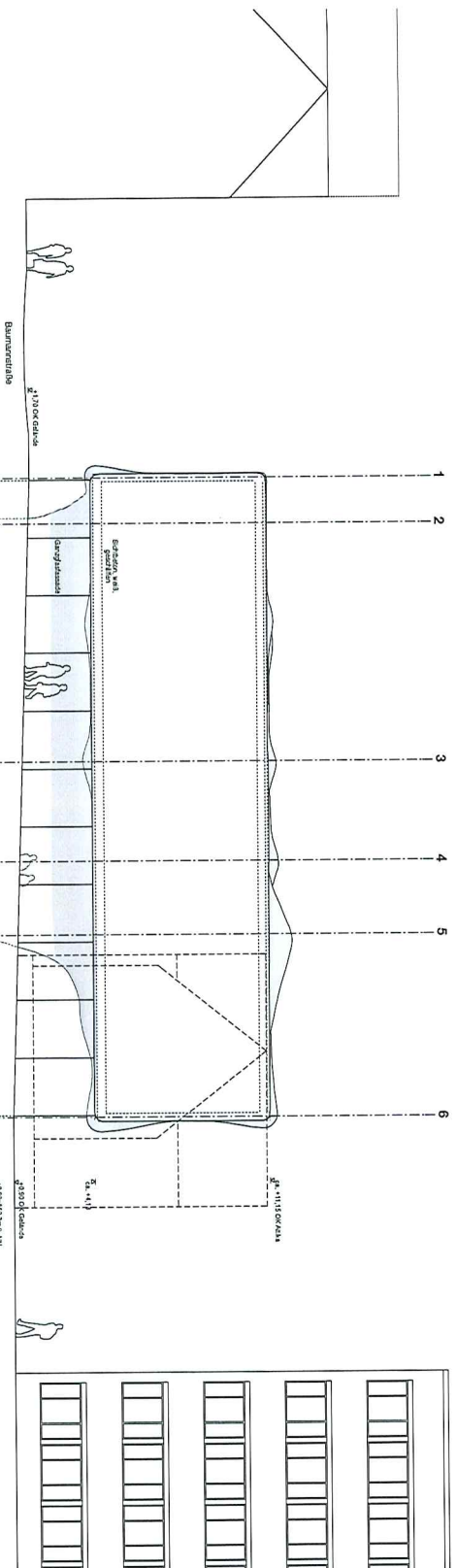


# SAMMLUNG SIEDLE

Neubau eines Sammlungsgebäudes für die Horst und Sabrielle Siedle - Kunststiftung



Ansicht Ost/ Zugangsseite



Ansicht West

## Antrag auf Baugenehmigung

Index

### Projekt

**SAMMLUNG SIEDLE**  
Neubau eines Sammlungsgebäudes für die Horst und Sabrielle Siedle - Kunststiftung  
Baunummerdaten: 4 - 8 - D - 78210 Fulda

### Bauherr

Horst und Sabrielle Siedle, Kunststiftung  
Bergstraße 1, D-78210 Fulda

### Geschäfts- eigener

Horst und Sabrielle Siedle, Kunststiftung  
Bergstraße 1, D-78210 Fulda

### Geschäfts- führer

Bergstraße 1, Fulda, Baden-Nachbargen  
Bunnenstraße 9, D-70110 Berlin  
Tel. +49 30 659 08 402  
info@berndtsonnen.com

### Architekt

ma as

### gezeichnet

30.01.2017

### erzählt

1:100

### Maststab

Bauges.:

### Planhöhe

SSP\_01\_G\_2011-103

### ANSICHT OST + WEST

### INDEX

### INDEX

### INDEX

### INDEX

### INDEX

### INDEX

### INDEX

### INDEX

### INDEX

### INDEX

### INDEX

### INDEX

### INDEX

### INDEX

### INDEX

### INDEX

### INDEX

### INDEX

### INDEX

### INDEX

### INDEX

### INDEX

### INDEX

### INDEX

### INDEX

### INDEX



0,00 = 1:500,00

Bauherr und Grundstückseigentümer:  
Horst und Sabrielle Siedle, Kunststiftung  
Bergstraße 1, D-78210 Fulda  
Tel. +49 30 659 08 402  
info@berndtsonnen.com

Architekt:  
ma as  
30.01.2017

Planhöhe:  
SSP\_01\_G\_2011-103

ANSICHT OST + WEST

INDEX

Datum: 30.01.17